

UHRENBASATZ



Mechanica M1 | M3 | M4 | M5

Bauen Sie sich Ihr persönliches Stück Zeitgeschichte

BEGEGNEN SIE DER FASZINIERENDEN TECHNIK KLASSISCHER UHRMACHEREI

Eine mechanische Uhr fasziniert die Menschen in vielerlei Hinsicht: ihr anmutiges Äußeres verrät ihre Herkunft, ihr gleichmäßiges Ticken strahlt Ruhe und Harmonie aus, ihr Innenleben begeistert durch technische Präzision. Durch das Aufziehen des Gewichtes erneuert sich der Kreislauf immer wieder und treibt somit auf ganz besondere Art die Uhrzeit voran. Mit den Mechanica Uhrenbausätzen erfahren Sie, welche Geheimnisse die edlen Zeitmesser in sich tragen, denn sie werden von Ihnen selbst gebaut. Mit ausführlichen und umfassend bebilderten Montageanleitungen sind keine uhrmacherischen Kenntnisse nötig, um Ihre ganz eigene Uhr einfach und in kurzer Zeit entstehen zu lassen.

Unabhängig davon, wie Sie Ihr eigenes technisches Verständnis einstufen – die Mechanik des

Räderwerks mit seinen Übersetzungen und Lagerungen wird Sie ebenso begeistern wie die Erkenntnisse der Pendelgesetze und die Funktionsweise der Hemmung. Nicht zuletzt beeindruckt die Uhren mit ihrer bedingungslosen Ästhetik, die in Kombination mit ihrer faszinierenden Technik beim Zusammenfügen zu einem perfekten Ensemble verschmilzt. Zu Ihrer neuen Mechanica erhalten Sie eine umfassende Bauanleitung, diese wird Ihnen auch vieles über die Entwicklung und Technik der mechanischen Großuhr verraten.



EINE STOLZE LEISTUNG

Auf Wunsch erhalten Sie eine individuell gefertigte Metallplakette mit Ihrem Namen. Sie bestätigt dem Betrachter, dass Sie der Monteur Ihrer Mechanica sind.

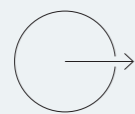
Alles beginnt mit dem Gehäuse

Die Montage des staubdichten Korpus der Mechanica ist in wenigen Schritten vollbracht: Das naturbelassene und unbehandelte Holzgehäuse erhält von Ihnen seinen letzten Seidenglanz mit dem pflegenden Öl aus dem Bausatz. Anschließend werden Dach, Boden und Seitenleisten des massiven Gehäuses zusammengesetzt und miteinander verschraubt – ohne Bohren und Leimen. Zum Schluss wird noch die Dichtung eingeklebt. Anschließend folgt der Zusammenbau des Uhrwerks.



EIN SICHERES VERSTECK

In den Gehäusen können Sie in einem Geheimfach das Zubehör Ihrer Uhr verstauen.



Bilder zu den verschiedenen Hölzern finden Sie auf den Seiten 14, 22, 30 und 38



Oberflächenbehandlung der Naturholzgehäuse mit Pflegeöl auf natürlicher Basis



Einfache Montage der Gehäuseteile mit Inbusschrauben



Anbringen der Türdichtung zum Schutz vor eindringendem Staub



DIE MECHANICA FÜGT SICH IN JEDEN EINRICHTUNGSSTIL EIN, DENN FÜR DAS EDLE GEHÄUSE STEHEN KIRSCHBAUM, NUSSBAUM UND SCHWARZER SCHLEIFLACK ZUR AUSWAHL.

Das Mechanica Uhrwerk

Optisch wie technisch
ein Meisterwerk

Die Uhrwerke der Mechanica werden Uhrenliebhaber begeistern. Ihre traditionsreiche Herkunft, ihre wertvollen Bestandteile und ihre präzise Funktionsweise sind charakteristisch für das Herzstück der Mechanica. Die Ausstattung des Grundbaukastens ist besonders hochwertig und steht ganz in der Tradition alter Großuhren.

Die kugelgelagerten Einzelteile erlauben auch dem Nicht-Uhrmacher die mühelose Montage des Uhrwerks. Alle hierfür benötigten Werkzeuge sind in Ihrem Mechanica Bausatz enthalten. Mehr über Entwicklung und Technik erfahren Sie in unserem »Buch zur Uhr«, das jedem Bausatz beiliegt.



Mehr Infos zum
Uhrenbausatz finden
Sie auf
www.uhrenbausatz.de



AUSSTATTUNG DES GRUNDBAUkastENS

- Gefräste Zahnräder aus vergoldetem Messing
- Triebe aus gehärtetem Stahl
- Sämtliche Räder in Miniaturkugellagern aus Edelstahl gelagert
- Werkgestell aus hochfestem Aluminium mit dauerhaftem Oberflächenschutz durch extra harte Eloxalschicht
- Eloxiertes Aluminiumzifferblatt
- Gebläute Stahlzeiger

Der Uhrenbausatz

Aus den übersichtlich sortierten Einzelteilen erschaffen Sie mit der detaillierten, leicht verständlichen Bauanleitung ein Meisterwerk der Uhrmacherkunst.

Wir haben nun schon mehr als 60 Jahre Erfahrung im Präzisionspendeluhrenbau und in dieser Zeit über 10.000 Uhrwerke hergestellt. Dabei ist es uns ein Anliegen, die in den vergangenen Jahrhunderten herausgebildeten Werte und Kunstfertigkeiten des klassischen Uhrmacherhandwerks weiterhin zu pflegen und darüber hinaus mit den uns heute zur Verfügung stehenden Mitteln weiterzuentwickeln.

Das aus insgesamt ca. 90 Werkteilen bestehende Uhrwerk der Mechanica ist so konzipiert, dass es selbst von technisch weniger erfahrenen Liebhabern feiner Zeitmesser problemlos montiert werden kann, aber trotzdem die gleich hohen technischen Qualitätsmerkmale wie ein Sattler-Präzisionsuhrwerk besitzt. Denjenigen, die sich noch weiter in die Geheimnisse der Pendeluhren einlesen möchten, bietet das Anleitungs-Buch im II. Kapitel – „Technik und Funktionsweise der Mechanica“ Gelegenheit dazu.



Die Uhrenbausatz Modelle



5/6 PRÄZISIONSPENDELUHR
MECHANICA M1

SEKUNDENPENDELUHR
MECHANICA M3

5/7 PRÄZISIONSPENDELUHR
MECHANICA M4

TISCHUHR
MECHANICA M5

(Angaben in cm)

(Angaben in cm)

MECHANICA M1

In die Mechanica M1 wurden mehr als 60 Jahre Erfahrung im Großuhrenbau eingebracht. Durch den innovativen Uhrenbausatz können Sie nun Ihr eigenes Stück Zeitgeschichte schreiben.

Das innovative Werk der Mechanica M1 steht ganz in der Tradition alter Großuhren-Manufakturen, wie z. B. Strasser & Rohde, die bereits im ausgehenden 19. Jahrhundert einzelne Bauteile für Präzisionsuhren an Uhrmacher auslieferten. Heute erlauben die kugelgelagerten Einzelteile auch dem Nicht-Uhrmacher die mühelose Montage des Uhrwerks. Alle hierfür benötigten Werkzeuge sind in Ihrem Mechanica M1 Bausatz enthalten.



GRUNDBAUSATZ MECHANICA M1

In 3 Holzarten, wahlweise mit Bronze- oder Nickel-Ausstattung

Maße: 102 x 27 x 14,5 cm (H x B x T)

Gangdauer 30 Tage

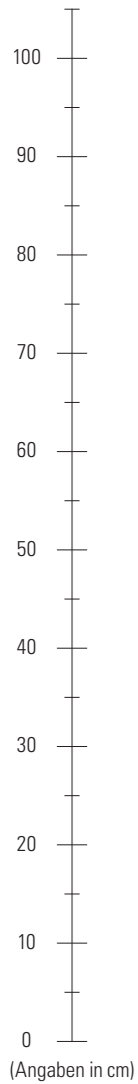
5.000,— Euro

(Kirsch- oder Nussbaum)

5.500,— Euro

(Schwarzer Schleiflack)

MECHANICA M1



SCHWARZER SCHLEIFLACK
MIT ZUBEHÖR



KIRSCHBAUM
GRUNDBAUSATZ



NUSSBAUM
MIT ZUBEHÖR



NICKEL-LÜNETTE
GRUNDBAUSATZ ZIFFERBLATT



BRONZE-LÜNETTE
GRUNDBAUSATZ ZIFFERBLATT

M1 IN SCHWARZEM SCHLEIFLACK

Extra Zubehör: Regulator-Umbausatz, bombierte Zeiger, kugelgelagerte Seilrolle, Barometerinstrument und Linsenpendel

Preis _____ 8.320,- Euro

M1 IN KIRSCHBAUM

Grundbausatz

Preis _____ 5.000,- Euro

M1 IN NUSSBAUM

Extra Zubehör: Regulator-Umbausatz, bombierte Zeiger, kugelgelagerte Seilrolle und Linsenpendel

Preis _____ 7.040,- Euro

M1 FERTIG MONTIERT

Optional montiert ein erfahrener Erwin Sattler Uhrmacher Ihren Bausatz für Sie.

Preis _____ 600,- Euro

MECHANICA M1 Zubehör

Um Ihnen die Möglichkeit zu geben, Ihre neue Mechanica M1 technisch und optisch aufzuwerten, wurden schon bei der Planung des Bausatzes verschiedene Zubehörteile angedacht. Mit folgenden Extras können Sie Ihre Mechanica M1 in den

Bereichen Langlebigkeit, Ganggenauigkeit und Optik individualisieren.

Selbstverständlich enthält „Das Buch zur Uhr“ eine detaillierte Montageanleitung zu jedem Umbausatz.



UMBAUSATZ ANKER MIT ACHATPALETTEN

Eine Option ist der Einbau eines Ankerkörpers mit Achat-Paletten. Dieser vermindert die Hemmungsreibung der Mechanica M1. Im Lieferumfang enthalten ist ein vergoldetes Ankerrad mit dazu justiertem, komplettem Anker.

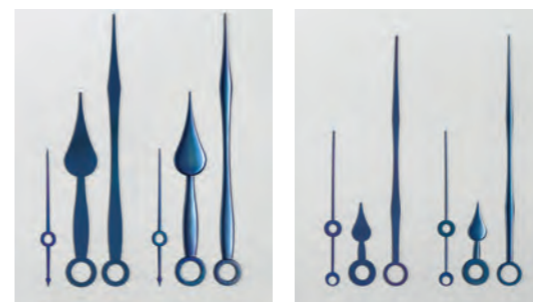
Preis _____ 700,- Euro
Reduzierter Preis _____ 570,- Euro*



UMBAUSATZ RUBINLOCHSTEINE FÜR ANKERLAGERUNG

Die Langlebigkeit der Mechanica M1 kann durch einen Satz Rubinlochsteine für die Ankerlagerung erhöht werden. Hier werden die serienmäßigen Messingbuchsen durch verschleißfreie Rubinlochsteine ersetzt.

Preis _____ 180,- Euro



UMBAUSATZ HANDBOMBIERTE ZEIGER

Die in aufwendiger Handarbeit »bombierten«, polierten und gebläuten Zeiger verleihen dem Zifferblatt noch mehr Exklusivität.

Preis _____ 560,- Euro
Reduzierter Preis _____ 520,- Euro*



UMBAUSATZ FACETTIERTE MINERALGLASSCHEIBEN

Alle drei Gläser sind mit einer umlaufenden, geschliffenen Facette versehen. Sie verleiht dem Gehäuse noch mehr Eleganz.

Preis _____ 410,- Euro

UMBAUSATZ BAROMETERINSTRUMENT

Um die negativen Auswirkungen des Luftdrucks auf die Ganggenauigkeit zu kompensieren, ist ein Barometerinstrument mit Aneroiddosen erhältlich. Dieses auch optisch sehr reizvolle Detail wird häufig von Mechanica M1-Liebhabern geordert.

Preis _____ 780,- Euro



UMBAUSATZ KUGELGELAGERTE SEILROLLE

Eine kugelgelagerte Seilrolle bietet neben optischen Reizen zwei technische Vorteile. Zum einen sind diese Kugellager verschleißfrei, zum anderen werden Reibungsverluste minimiert und dadurch eine höhere Ganggenauigkeit erzielt.

Preis _____ 335,- Euro
Reduzierter Preis _____ 300,- Euro*



UMBAUSATZ SATTLER-LACK

Möglichkeit, das Gehäuse der M1 mit einer noch exklusiveren Oberflächenqualität auszustatten.

Preis _____ 750,- Euro



FEINREGULIERGEWICHTE-SATZ

Durch das zwölfteilige, zertifizierte Gewichts-Set ist eine noch exaktere Feinreglage möglich.

Preis ohne Holzetui _____ 175,- Euro
 Edles Holzetui mit Magnetverschluss _____ 95,- Euro



**UMBAUSATZ
 JUSTIERBARE PENDELSKALA**

Der horizontal verstellbare Pendelskalenträger zeichnet sich durch seine ansprechende Optik aus und ermöglicht ein genaues Einstellen der Pendelspitze auf den »0-Punkt«.

Preis _____ 290,- Euro



**UMBAUSATZ
 LINSENFÖRMIGER PENDELKÖRPER**

Optional zum Pendelzylinder ist eine massive Pendellinse erhältlich. Aufgrund des geringeren Luftwiderstands ist eine konstantere Schwingungsweite und somit ein noch stabilerer Gang zu erwarten. Die Linsen sind fortlaufend nummeriert und können entweder mit der Gravur nach vorne oder nach hinten montiert werden. In Bronze oder glanzvernickelt lieferbar.

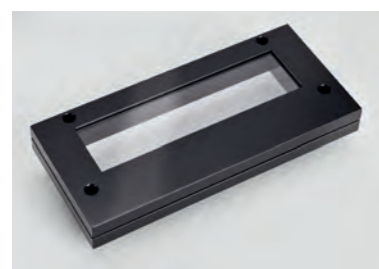
Preis _____ 760,- Euro
 Reduzierter Preis _____ 700,- Euro*



**UMBAUSATZ
 POLIERTE KASTENHALTESCHRAUBEN**

Ein weiteres Detail, um Ihrer Mechanica M1 eine elegante Optik zu verleihen, sind die vier Kastenhalteschrauben mit poliertem, gebläutem Kern und die zwei polierten Werkhalteschrauben.

Preis _____ 260,- Euro
 Reduzierter Preis _____ 240,- Euro*



**UMBAUSATZ
 GLASDACH**

Das im Dach eingearbeitete Mineralglas ermöglicht das Uhrwerk ins »Rampenlicht« zu setzen.

Preis _____ 420,- Euro



**UMBAUSATZ
 FEINPOLIERTER SCHRAUBENSATZ**

4 vergoldete Beilagscheiben und 24 feinpolierte/feingedrehte Edelstahlschrauben werten die Optik des Uhrwerks auf.

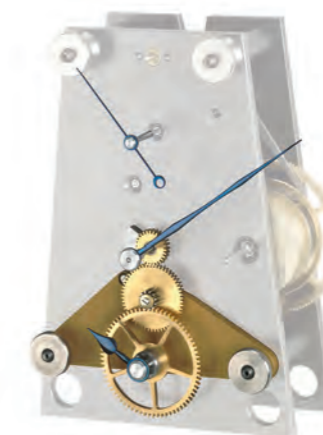
Preis _____ 270,- Euro
 Reduzierter Preis _____ 260,- Euro*



**UMBAUSATZ
 REGULATOR-ANZEIGE**

Diese Zeigeranordnung orientiert sich an den klassischen Präzisionspendeluhren aus dem vorigen Jahrhundert und nähert sich somit optisch dem aktuellen Modell Classica Secunda 1985 aus dem Hause Sattler an. Das Umbau-Set enthält das Zifferblatt, eine Zwischenplatine, drei weitere Zahnräder sowie Zeiger (der hier dargestellte bombierte Zeigersatz ist ein weiteres Sonderzubehör).

Preis _____ 620,- Euro
 Reduzierter Preis _____ 520,- Euro*



**UMBAUSATZ
 DURCHBRUCH IM NORMALEN BZW. REGULATOR-ZIFFERBLATT**

Der Durchbruch im Regulator-Zifferblatt ist nur nachrüstbar in Verbindung mit dem Umbausatz Regulator-Anzeige. Das im Sekundenkreis durchbrochene Zifferblatt und die Ausfräsung in der Vorderplatine des Uhrwerks ermöglichen den Blick auf die vergoldeten Zahnräder und die Grahamhemmung. Das Umbau-Set enthält das jeweilige Zifferblatt mit Durchbruch sowie die ausgefräste Vorderplatine mit Durchbruch.

Preis _____ 900,- Euro
 Reduzierter Preis _____ 780,- Euro*

* bei Rückgabe der einwandfreien Originalteile oder bei Neubestellung direkt mit diesem Sonderzubehör

* bei Rückgabe der einwandfreien Originalteile oder bei Neubestellung direkt mit diesem Sonderzubehör

MECHANICA M3

Die Mechanica M3 ist die erste mechanische Sekundenpendeluhr als Uhrenbausatz. Ausgestattet ist sie mit allen technischen Qualitätsmerkmalen ihres großen Vorbilds, der Erwin Sattler Classica Secunda 1985. Schreiben Sie Ihr eigenes Stück Zeitgeschichte und erleben Sie selbst erschaffene Präzision – Tag für Tag, Stunde für Stunde.

Die mühelose Montage macht den Bau der neuen M3 zum Erlebnis. Ihre kugelgelagerten Einzelteile vereinfachen den Zusammenbau des komplexen Uhrwerks, somit ist das Zusammenfügen der Teile für jeden Uhrenbegeisterten ein Genuss. Alle dafür benötigten Werkzeuge sind in Ihrem Mechanica M3 Bausatz enthalten.



GRUNDBASATZ MECHANICA M3

In 3 Holzarten, wahlweise mit Bronze- oder Nickel-Ausstattung.

Maße: 142 x 32,5 x 15 cm (H x B x T)

Gangdauer 30 Tage

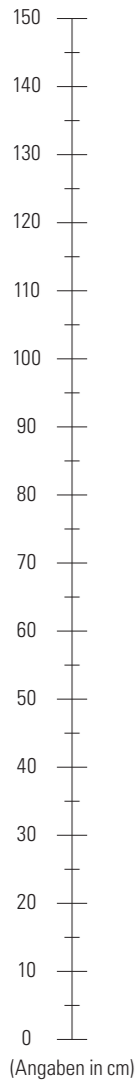
8.450,— Euro

(Kirsch- oder Nussbaum)

9.000,— Euro

(Schwarzer Schleiflack)

MECHANICA M3



(Angaben in cm)



SCHWARZER SCHLEIFLACK
MIT ZUBEHÖR



KIRSCHBAUM
MIT ZUBEHÖR



NUSSBAUM
GRUNDBAUSATZ



NICKEL-LÜNETTE
GRUNDBAUSATZ ZIFFERBLATT



BRONZE-LÜNETTE
GRUNDBAUSATZ ZIFFERBLATT

M3 IN SCHWARZEM SCHLEIFLACK

Extra Zubehör: Zifferblatt mit Durchbruch, handbom-
bierte Zeiger, Doppelbarometer, Linsenpendel, polierte
Kastenshalteschrauben

Preis _____ 12.680,- Euro

M3 IN KIRSCHBAUM

Extra Zubehör: Zifferblatt mit Durchbruch, handbom-
bierte Zeiger, Doppelbarometer, kugelgelagerte Seilrolle,
polierte Kastenshalteschrauben

Preis _____ 11.490,- Euro

M3 IN NUSSBAUM

Grundbausatz

Preis _____ 8.450,- Euro

M3 FERTIG MONTIERT

Optional montiert ein erfahrener Erwin Sattler Uhrmacher
Ihren Bausatz für Sie.

Preis _____ 700,- Euro

MECHANICA M3 Zubehör

Um Ihnen die Möglichkeit zu geben, Ihre neue Mechanica M3 technisch und optisch aufzuwerten, wurden schon bei der Planung des Bausatzes verschiedene Zubehörteile angedacht. Mit folgenden Extras können Sie Ihre Mechanica M3 in den

Bereichen Langlebigkeit, Ganggenauigkeit und Optik individualisieren.

Selbstverständlich enthält „Das Buch zur Uhr“ eine detaillierte Montageanleitung zu jedem Umbausatz.



UMBAUSATZ DOPPELBAROMETER

Um die negativen Auswirkungen der Luftdruckschwankungen auf die Ganggenauigkeit zu kompensieren, ist ein Barometerinstrument mit Aneroiddosen erhältlich.

Preis _____ 1.050,- Euro



UMBAUSATZ KUGELGELAGERTE SEILROLLE

Eine kugellagerte Seilrolle bietet neben optischen Reizen zwei technische Vorteile: Zum einen sind diese Kugellager verschleißfrei, zum anderen werden Reibungsverluste minimiert und dadurch eine höhere Ganggenauigkeit erzielt.

Preis _____ 335,- Euro
Reduzierter Preis _____ 300,- Euro*



UMBAUSATZ HANDBOMBIERTE ZEIGER

Die in aufwendiger Handarbeit »bombierten«, polierten und gebläuten Zeiger verleihen dem Zifferblatt noch mehr Exklusivität.

Preis _____ 560,- Euro
Reduzierter Preis _____ 520,- Euro*



UMBAUSATZ FACETTIERTE MINERALGLASSCHEIBEN

Alle drei Gläser sind mit einer umlaufenden, geschliffenen Facette versehen. Sie verleiht dem Gehäuse noch mehr Eleganz.

Preis _____ 410,- Euro



UMBAUSATZ ZIFFERBLATT MIT DURCHBRUCH

Das im Sekundenkreis durchbrochene Zifferblatt und die Ausfräsung in der Vorderplatine des Uhrwerks ermöglichen den Blick auf die vergoldeten Zahnräder und die Grahamhemmung mit Achatpaletten. Das Umbau-Set enthält das Zifferblatt mit Durchbruch sowie die ausgefräste Vorderplatine mit Durchbruch.

Preis _____ 1.050,- Euro
Reduzierter Preis _____ 930,- Euro*



**UMBAUSATZ
LINSENFÖRMIGER PENDELKÖRPER**

Optional zum Pendelzylinder ist eine massive Pendellinse erhältlich. Aufgrund des geringeren Luftwiderstands ist eine konstantere Schwingungswerte und somit ein noch stabilerer Gang zu erwarten. Die Linsen sind fortlaufend nummeriert und können entweder mit der Gravur nach vorne oder nach hinten montiert werden. In Bronze oder glanzvernickelt lieferbar.

Preis _____ 1.000,- Euro
Reduzierter Preis _____ 940,- Euro*



FEINREGULIERGEWICHTE-SATZ

Durch das zwölfteilige, zertifizierte Gewichts-Set ist eine noch exaktere Feinreglage möglich.

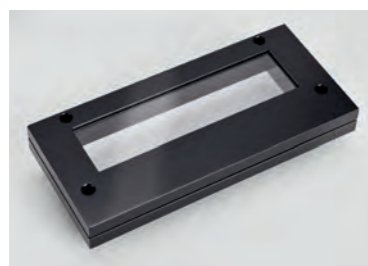
Preis ohne Holzetui _____ 175,- Euro
Edles Holzetui mit Magnetverschluss _____ 95,- Euro



**UMBAUSATZ
POLIERTE KASTENHALTESCHRAUBEN**

Ein weiteres Detail, um Ihrer Mechanica M3 eine elegante Optik zu verleihen, sind die vier Kastenhalteschrauben mit poliertem, gebläutem Kern und die zwei polierten Werkhalteschrauben.

Preis _____ 260,- Euro
Reduzierter Preis _____ 240,- Euro*



**UMBAUSATZ
GLASDACH**

Das im Dach eingearbeitete Mineralglas ermöglicht das Uhrwerk ins »Rampenlicht« zu setzen.

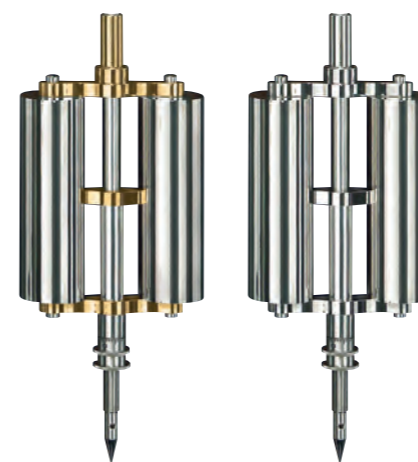
Preis _____ 420,- Euro



**UMBAUSATZ
SATTLER-LACK**

Möglichkeit, das Gehäuse der M3 mit einer noch exklusiveren Oberflächen-güte auszustatten.

Preis _____ 960,- Euro



**UMBAUSATZ
DOPPELZYLINDER PENDELKÖRPER**

Nach Ludwig Strasser.

BICOLOR ODER VERNICKELT

Preis _____ 1050,- Euro
Reduzierter Preis _____ 990,- Euro*



**UMBAUSATZ
FEINPOLIERTER SCHRAUBENSATZ**

4 vergoldete Beilagscheiben und 24 feinpolierte/feingedrehte Edelstahlschrauben werten die Optik des Uhrwerks auf.

Preis _____ 270,- Euro
Reduzierter Preis _____ 260,- Euro*

MECHANICA M4

Die Mechanica M4 ist eine Präzisionspendeluhr mit allen Qualitätsmerkmalen ihrer großen Vorbilder. Einige der charakteristischen Kennzeichen sind ein temperaturkompensiertes Invarpendel, gehärtete Stahltriebe und gefräste, vergoldete Zahnräder. Der Einsatz von Edelstahlkugellagern und hochwertigsten Materialien sowie die besonderen konstruktiven Details ermöglichen es, die M4 ohne uhrmacherische Vorkenntnisse oder zusätzliche Werkzeuge zu montieren. Eine ausführliche Bauanleitung mit dem Titel „Das Buch zur Uhr“ führt dabei nicht nur Schritt für Schritt zu einem einmaligen Erfolgserlebnis, sondern weicht den Käufer darüber hinaus auch in die technische Funktionsweise seiner M4 ein.

Verschiedene Umbausätze erlauben eine Individualisierung: So kann der Kunde das Gesicht seiner M4 mit einem Durchbruch versehen und dieses auf Wunsch zusätzlich mit handbombierten und polierten Zeigern weiter aufwerten. Auch eine kugelgelagerte Seilrolle, polierte Schrauben oder ein Doppelzylinderpendel gehören zu den angebotenen Umbausätzen.



GRUNDBAUSATZ MECHANICA M4

In 3 Holzarten, wahlweise mit Bronze- oder Nickel-Ausstattung

Maße: 76 x 23 x 14 cm (H x B x T)

Gangdauer 14 Tage

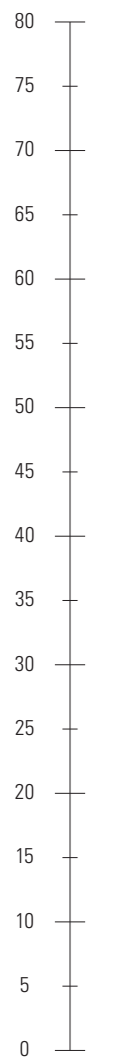
4.800,— Euro

(Kirsch- oder Nussbaum)

5.300,— Euro

(Schwarzer Schleiflack)

MECHANICA M4



(Angaben in cm)



SCHWARZER SCHLEIFLACK
MIT ZUBEHÖR



KIRSCHBAUM
GRUNDBAUSATZ



NUSSBAUM
GRUNDBAUSATZ



NORMAL MODERN

REGULATOR



NORMAL MODERN

REGULATOR

M4 IN SCHWARZEM SCHLEIFLACK

Extra Zubehör: Kugelgelagerte Seilrolle, Doppelzylinderpendel, handbombierte Zeiger, feinpolierter Schraubensatz, polierte Kastenhalteschrauben

Preis _____ 7.420,- Euro

M4 IN KIRSCHBAUM

Grundbausatz

Preis _____ 4.800,- Euro

M4 IN NUSSBAUM

Grundbausatz

Preis _____ 4.800,- Euro

M4 FERTIG MONTIERT

Optional montiert ein erfahrener Erwin Sattler Uhrmacher Ihren Bausatz für Sie.

Preis _____ 600,- Euro

MECHANICA M4 Zubehör

Um Ihnen die Möglichkeit zu geben, Ihre neue Mechanica M4 technisch und optisch aufzuwerten, wurden schon bei der Planung des Bausatzes verschiedene Zubehörteile angedacht. Mit folgenden Extras können Sie Ihre Mechanica M4 in den

Bereichen Langlebigkeit, Ganggenauigkeit und Optik individualisieren.

Selbstverständlich enthält „Das Buch zur Uhr“ eine detaillierte Montageanleitung zu jedem Umbausatz.



UMBAUSATZ RUBINLOCHSTEINE FÜR ANKERLAGERUNG

Die Langlebigkeit der Mechanica M4 kann durch einen Satz Rubinlochsteine für die Ankerlagerung erhöht werden. Hier werden die serienmäßigen Messingbuchsen durch verschleißfreie Rubinlochsteine ersetzt.

Preis _____ 180,- Euro



UMBAUSATZ KUGELGELAGERTE SEILROLLE

Eine kugelgelagerte Seilrolle bietet neben optischen Reizen zwei technische Vorteile: Zum einen sind diese Kugellager verschleißfrei, zum anderen werden Reibungsverluste minimiert und dadurch eine höhere Ganggenauigkeit erzielt.

Preis _____ 335,- Euro
Reduzierter Preis _____ 300,- Euro*



UMBAUSATZ HANDBOMBIERTE ZEIGER

Die in aufwendiger Handarbeit »bombierten«, polierten und gebläuten Zeiger verleihen dem Zifferblatt noch mehr Exklusivität.

Preis _____ 560,- Euro
Reduzierter Preis _____ 520,- Euro*



UMBAUSATZ FEINPOLIERTER SCHRAUBENSATZ

8 vergoldete Beilagscheiben und 30 feinpolierte/feingedrehte Edelstahlschrauben werten die Optik des Uhrwerks auf.

Preis _____ 290,- Euro
Reduzierter Preis _____ 280,- Euro*



UMBAUSATZ POLIERTE KASTENHALTESCHRAUBEN

Ein weiteres Detail, um Ihrer Mechanica M4 eine elegante Optik zu verleihen, sind die vier Kastenthalteschrauben mit poliertem, gebläutem Kern und die zwei polierten Werkhalteschrauben.

Preis _____ 260,- Euro
Reduzierter Preis _____ 240,- Euro*



UMBAUSATZ DOPPELZYLINDER PENDELKÖRPER

Nach Ludwig Strasser.

BICOLOR ODER VERNICKELT

Preis _____ 840,- Euro
Reduzierter Preis _____ 780,- Euro*



**UMBAUSATZ
FACETTIERTER MINERALGLASSCHEIBEN**

Alle drei Gläser sind mit einer umlaufenden, geschliffenen Facette versehen. Sie verleiht dem Gehäuse noch mehr Eleganz.

Preis _____ 410,- Euro

**UMBAUSATZ
BAROMETERINSTRUMENT**

Um die negativen Auswirkungen des Luftdrucks auf die Ganggenauigkeit zu kompensieren, ist ein Barometerinstrument mit Aneroiddosen erhältlich.

Preis _____ 780,- Euro



**UMBAUSATZ
JUSTIERBARE PENDELSKALA**

Der horizontal verstellbare Pendelskalenträger zeichnet sich durch seine ansprechende Optik aus und ermöglicht ein genaues Einstellen der Pendelspitze auf den »0-Punkt«.

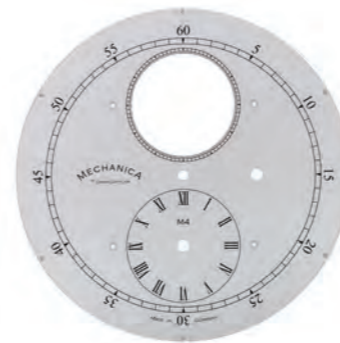
Preis _____ 290,- Euro



**UMBAUSATZ
SÄTTLER-LACK**

Möglichkeit, das Gehäuse der M4 mit einer noch exklusiveren Oberflächen-güte auszustatten.

Preis _____ 750,- Euro



**UMBAUSATZ
DURCHBRUCH IM NORMALEN BZW. REGULATOR-ZIFFERBLATT**

Das im Sekundenkreis durchbrochene Zifferblatt und die Ausfräsung in der Vorderplatine des Uhrwerks ermöglichen den Blick auf die vergoldeten Zahnräder und die Grahamhemmung mit Achatpaletten. Das Umbau-Set enthält das jeweilige Zifferblatt mit Durchbruch sowie die ausgefräste Vorderplatine mit Durchbruch.

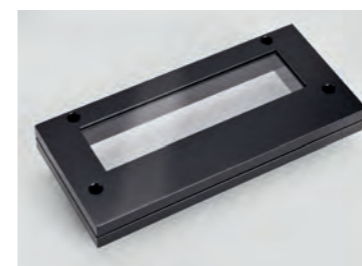
Preis _____ 900,- Euro
Reduzierter Preis _____ 780,- Euro*



FEINREGULIERGEWICHTE-SATZ

Durch das zwölfteilige, zertifizierte Gewichts-Set ist eine noch exaktere Feinreglage möglich.

Preis ohne Holzetui _____ 175,- Euro
Edles Holzetui mit Magnetverschluss _____ 95,- Euro



**UMBAUSATZ
GLASDACH**

Das im Dach eingearbeitete Mineralglas ermöglicht das Uhrwerk ins »Rampenlicht« zu setzen.

Preis _____ 420,- Euro

* bei Rückgabe der einwandfreien Originalteile oder bei Neubestellung direkt mit diesem Sonderzubehör

MECHANICA M5

Das innovative Werk der Mechanica M5 steht ganz in der Tradition der Großuhren-Manufaktur Erwin Sattler. Durch die enorme Fertigungstiefe der Manufaktur ist immer die höchstmögliche Präzision jedes Teils gewährleistet. Die kugelgelagerten Räder erlauben somit auch dem Nicht-Uhrmacher die mühelose Montage des Uhrwerks. Alle hierfür benötigten Werkzeuge sind in Ihrem Mechanica M5 Bausatz enthalten.

Unabhängig davon, wie Sie Ihr eigenes technisches Verständnis einstufen – die Mechanik des Räderwerks mit seinen Übersetzungen und Lagerungen werden Sie in ihren Bann ziehen.



GRUNDBAUSATZ MECHANICA M5

In 3 Holzarten

Maße: 26 x 20,5 x 12,5 cm (H x B x T)

Gangdauer 8 Tage

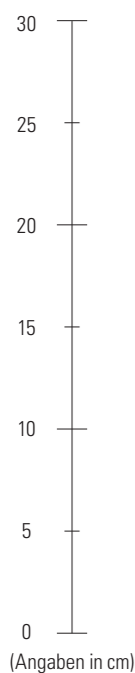
3.300,— Euro

(Kirsch- oder Nussbaum)

3.800,— Euro

(Schwarzer Schleiflack)

MECHANICA M5



KIRSCHBAUM
MIT ZUBEHÖR



SCHWARZ
MIT ZUBEHÖR



NUSSBAUM
GRUNDBAUSATZ

M5 IN KIRSCHBAUM

Extra Zubehör: Mondphasenanzeige

M5 IN SCHWARZ

Extra Zubehör: Datumsanzeige

M5 IN NUSSBAUM

Grundbausatz

M5 FERTIG MONTIERT

Optional montiert ein erfahrener Erwin Sattler Uhrmacher Ihren Bausatz für Sie.

Preis _____ 4.050,- Euro

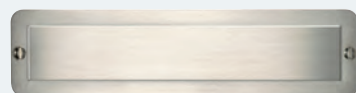
Preis _____ 4.550,- Euro

Preis _____ 3.300,- Euro

Preis _____ 450,- Euro

MECHANICA M5 Zubehör

Um Ihnen die Möglichkeit zu geben, Ihre neue Mechanica M5 technisch und optisch aufzuwerten, wurden schon bei der Planung des Bausatzes verschiedene Zubehörteile angedacht. Mit den folgenden Extras individualisieren Sie das Design Ihrer Mechanica M5. Selbstverständlich enthält „Das Buch zur Uhr“ eine detaillierte Montageanleitung zu jedem Umbausatz.



GRAVURPLAKETTE

Die Gravurplakette ist bei der Tischuhr M5 nicht nachrüstbar. Bitte fordern sie daher gleich bei der Bestellung die kostenlose Gravurplakette mit ihrer Wunschgravur an.



UMBAUSATZ DATUMSANZEIGE

Das Zeigerdatum auf dem Zifferblatt erweitert die Grundversion um eine nützliche Komplikation.

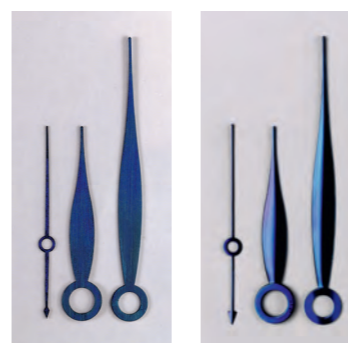
Preis _____ 800,- Euro
Reduzierter Preis _____ 750,- Euro*



UMBAUSATZ MONDPHASENANZEIGE

Ein von Hand gemalter Mond durchschreitet einen Durchbruch im Zifferblatt innerhalb von 29,5 Tagen.

Preis _____ 800,- Euro
Reduzierter Preis _____ 750,- Euro*

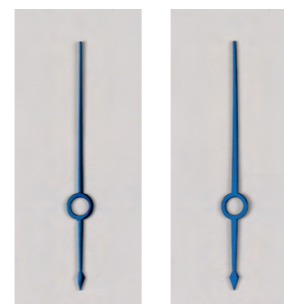


UMBAUSATZ

HANDBOMBIERTE ZEIGER für Stunde, Minute und Sekunde

Die in aufwendiger Handarbeit »bombierten«, polierten und gebläuten Zeiger sind eine Zierde für jedes Zifferblatt.

Preis _____ 560,- Euro
Reduzierter Preis _____ 520,- Euro*



UMBAUSATZ

HANDBOMBIERTER DATUMSZEIGER

In aufwendiger Handarbeit »bombierter«, polierter und gebläute Zeiger für die Datumsanzeige

Preis _____ 130,- Euro
Reduzierter Preis _____ 120,- Euro*



UMBAUSATZ

ENTSPIEGELTE GLÄSER

Erlauben einen reflexfreieren Blick auf das Innere des Gehäuses.

Nicht nachrüstbar!

Preis _____ 420,- Euro



UMBAUSATZ

FEINPOLIERTER SCHRAUBENSATZ

4 vergoldete Beilagscheiben und 20 feinpolierte Edelstahlschrauben werten die Optik des Uhrwerks auf.

Preis _____ 260,- Euro
Reduzierter Preis _____ 250,- Euro*



UMBAUSATZ

SATTLER-LACK

Möglichkeit, das Gehäuse der Mechanica M5 mit einer noch exklusiveren Oberflächengüte auszustatten.

Preis _____ 700,- Euro



CLASSICA SECUNDA 1985 M

Die Krönung traditioneller Uhrmacherkunst trifft zeitloses Design. Der Klassiker unter den Präzisionsuhren ist ein exklusiver Wandschmuck für jeden Raum.

Die Weiterentwicklung der über 600 mal gefertigten Präzisionsuhr 1935 verschönert Büro, Eingangsbereich und Wohnräume gleichermaßen. Ihr klassisches Design in Verbindung mit dem technischen Anspruch der Uhrenmanufaktur Erwin Sattler macht das Modell Classica Secunda 1985 M zu einem vielseitigen Wohnaccessoire.

www.erwinsattler.de



MÜLLER & SATTLER UHRENBASATZ GMBH

Lohenstraße 6 · D - 82166 Gräfelfing

Tel.: +49 (0)89 89 55 806-20

Fax: +49 (0)89 89 55 806-28

info@uhrenbausatz.de

www.uhrenbausatz.de

